

# HOWO T5G 6x4, T5G\_542-01\_V1M\_D\_ЛМ\_ТКЛ\_02

## Ломовоз

### Двигатель и компоненты силовой линии

- Дизельный двигатель MC11.44-50, мощностью 324 кВт (около 440 л.с.). Крутящий момент 2100 Нм. Пятый экологический класс. Моторный тормоз-замедлитель. Система впрыска топлива под давлением
- Коробка передач HW, механическая, 12-ступенчатая, синхронизированная, с ручным управлением с повышающей передачей
- Коробка отбора мощности HW50 на КПП
- Без гидравлического ретардера
- Ведущие мосты с двухступенчатой разнесенной главной передачей, с блокировками межосевых и межколесных дифференциалов
- Передаточное число ведущих мостов - 4.77

### Кабина, внешнее оснащение

- Низкая спальная кабина, высокий моторный тоннель, ширина 2240 мм
- Высокий стальной бампер
- Четырехточечная пружинная подвеска кабины. Механизм подъема кабины с электроприводом
- Галогеновые фары головного освещения со светодиодными дневными ходовыми огнями. Противотуманные фары в отдельном блоке
- Зеркала заднего вида с широкоугольными секциями, с электроприводом и электроподогревом. Зеркало бокового обзора. Зеркало обзора зоны перед автомобилем
- Внешний противосолнечный козырек
- Без проблесковых маячков

### Кабина, внутреннее оснащение

- Одна спальная полка, с дополнительным освещением
- Центральный замок с пультом дистанционного управления
- Сиденье водителя, регулируемое, с пневматической подвеской. Ремень безопасности, встроенный в сиденье
- Сиденье пассажира, базовое, ремень безопасности, встроенный в сиденье, подъемная подушка сиденья
- Без люка в крыше кабины
- Панель приборов водителя с 5 дюймовым монохромным дисплеем
- Дополнительный цветной сенсорный 6 дюймовый дисплей системы мультимедиа справа от рулевого колеса
- Аудиосистема. Функция подключения сотового телефона по Bluetooth
- Четыре видеокамеры, выводящие изображение на дополнительный дисплей системы мультимедиа
- Без холодильника
- Автоматическая система климат-контроля с кондиционером
- Автономный отопитель кабины
- Без преобразователя напряжения на 220В
- Без датчика дождя
- Внутренний противосолнечный козырек
- Без шторок для ночного отдыха
- Без дополнительной теплоизоляции кабины для стран с холодным климатом
- Ограничитель скорости движения автомобиля 89 км/ч

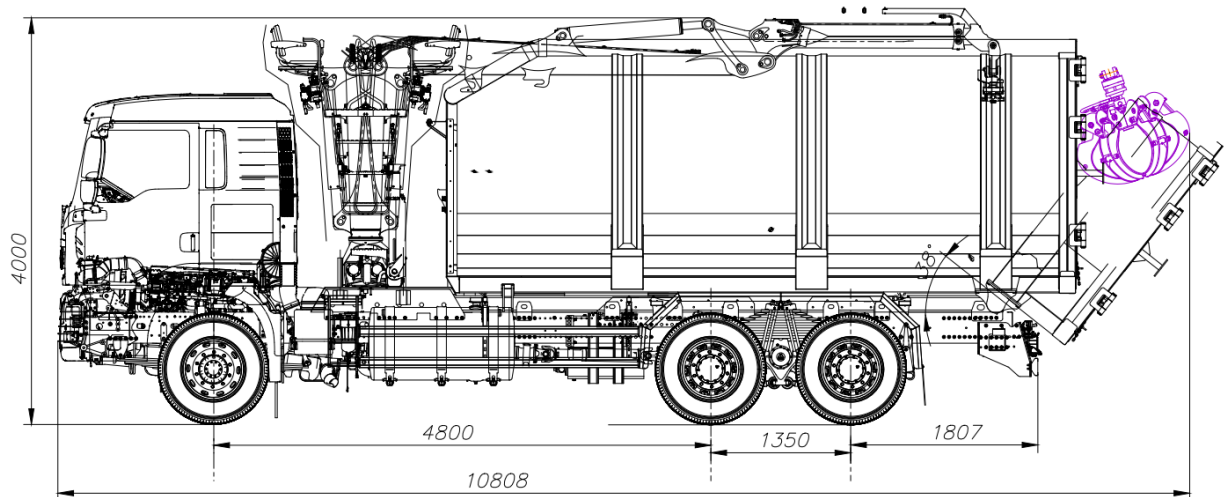
## Компоненты шасси

- Выхлопная система с глушителем и встроенным нейтрализатором. Система выборочной каталитической нейтрализации выхлопных газов SCR, бак мочевины 45Л
- Технически допустимая нагрузка на переднюю ось - 9500 кг
- Технически допустимая нагрузка на задние оси - 2 x 16000 кг
- Барабанные тормозные механизмы передней оси
- Барабанные тормозные механизмы задних осей с энергоаккумуляторами
- Электронная тормозная система с системой стабилизации курсовой устойчивости
- Без систем слежения за разметкой и предупреждения об экстренном торможении
- Передняя зависимая подвеска, рессорная многолистовая, с гидравлическими телескопическими амортизаторами и стабилизатором поперечной устойчивости
- Задняя зависимая, рессорная многолистовая, балансирующая подвеска с гидравлическими амортизаторами, со стабилизатором поперечной устойчивости
- Рулевое управление с гидроусилителем. Регулируемое многофункциональное рулевое колесо с клавишами на руле
- Рама лестничного типа из высокопрочной стали, двойная с внутренним усилителем, с размером сечения лонжеронов 300x80x8+8 мм
- Колесная база 4800+1350 мм
- Длина заднего свеса рамы 2350 мм
- Размерность шин передней оси 315/80 R22.5
- Размерность шин задних осей 315/80 R22.5
- Запасное колесо с держателем под рамой в заднем свесе автомобиля
- Один алюминиевый топливный бак объемом 600 литров. Топливная система с фильтром-влажностью влагоотделителем грубой очистки, с электроподогревом
- Электрические и пневматические розетки для подключения прицепа
- Аккумуляторные батареи 2x180 Ач. Аккумуляторный ящик, расположен справа на раме
- Комплект подготовки для эксплуатации в холодном климате
- Звуковой сигнализатор движения задним ходом

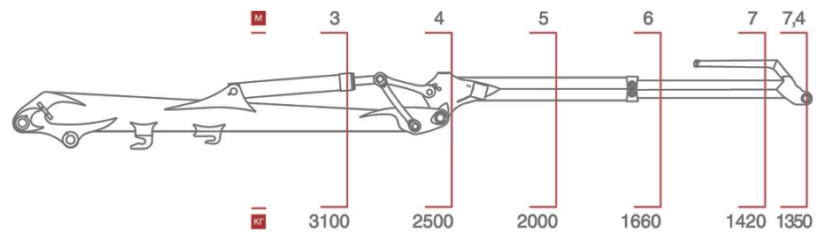
## Массогабаритные параметры

- Допустимая нагрузка на переднюю ось 7000 кг
- Допустимая нагрузка на задние оси 25000 кг
- Общий вес автомобиля 32000 кг
- Снаряженная масса 16920кг

### Ломовоз с КМУ



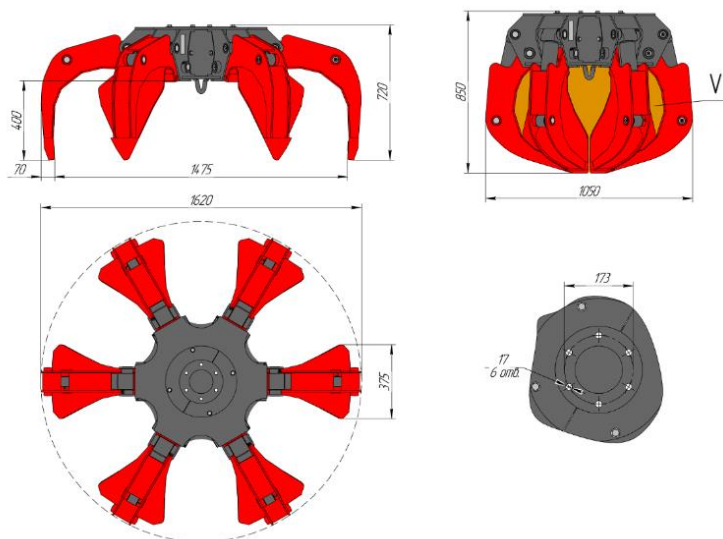
### Гидроманипулятор, Палфингер ВЕЛМАШ ВМ 10-74



Максимальный вылет стрелы, м	7.4
Грузоподъемность на мин. Вылете, кг	3100
Грузоподъемность на макс. Вылете, кг	1400

### Грейферный захват RG25

Максимальная грузоподъемность, к	2000
Масса, кг	390
Объем, м <sup>3</sup>	0,25
Количество лепестков	6



### Кузов



Материал высокопрочная сталь	S500
Толщина стенки / дно, мм	5 / 6
Объем, м3:	30
Тип кузова	Half-Pipe
Верхняя обвязка кузова	Толстостенная труба 159 мм
Открытие ворот	Вручную или при помощи грейфера
Боковины и дно кузова выполнены из цельного листа металла	Минимум сварных швов
Усиленный надрамник из толстостенного профиля	Дополнительные усилители в местах повышенной нагрузки

#### Гарантия на кузов.

Кузовостроитель даёт гарантию на выполненные работы и установленное на автомобиль оборудование в течение 12 (двенадцати) месяцев с момента передачи товара конечному покупателю. Гарантия распространяется только на дефекты, возникшие в период гарантийного срока и при отсутствии информации о фактах, влекущих прекращение гарантийных обязательств.

Устранение недостатков в период гарантийного срока производится Кузовостроителем или его региональным представителем при условии своевременной постановки на гарантийное обслуживание и соблюдения требований по эксплуатации и хранению, изложенных в Руководстве по эксплуатации, а также соблюдения периодичности и объемов работ по техобслуживанию. Во всем остальном, не предусмотренном настоящим Договором, стороны руководствуются нормативными актами по предмету договора, действующими в Российской Федерации.